




## Anch'ioSegnalo

l'app del DRPC Sicilia che  
rende il cittadino attivo  
e responsabile



Scarica l'app dallo store  
dello smartphone fai  
una foto e invia la tua  
segnalazione alla  
sala operativa della  
Protezione Civile

Scarica gratuitamente qui:

 [www.tinyurl.com/anchiosegnalo-android](http://www.tinyurl.com/anchiosegnalo-android)

 [www.tinyurl.com/anchiosegnalo-ios](http://www.tinyurl.com/anchiosegnalo-ios)

 [www.tinyurl.com/anchiosegnalo-windows](http://www.tinyurl.com/anchiosegnalo-windows)



ies.solutions

jixel.eu

/DrpcSicilia

@DrpcSicilia



### Numeri di pubblica utilità

CARABINIERI	112
POLIZIA DI STATO	113
VIGILI DEL FUOCO	115
CROCE ROSSA ITALIANA	118
EMERGENZA INCENDI	1515



## CAMPAGNA ANTINCENDIO - 2018

### Buone Pratiche per la Prevenzione e l'Autoprotezione



#### Le cause di incendio possono essere:

- **Naturali**, come ad esempio i fulmini. Sono le meno frequenti in assoluto.
- **Di origine antropica**, cioè imputabili ad attività umane.

Possono essere:

- **Accidentali**, come ad esempio un corto circuito, surriscaldamento di motori, scintille derivate da strumenti di lavoro ecc;
- **Colpose**, come alcune pratiche agricole e pastorali, comportamenti irresponsabili nelle aree turistiche, lancio incauto di materiale acceso (fiammiferi, sigarette, ecc.);
- **Dolose**, quando il fuoco è appiccato volontariamente dall'uomo per le motivazioni più disparate (vendetta, dispetto, protesta, speculazione edilizia, ecc.) al fine di provocare danni.

#### Come prevenire un incendio?

E' necessario mettere in pratica alcuni piccoli accorgimenti che possono essere così riassunti:

- **non fumare**, se lo fai non fumare a letto;
- **non lasciare**, incustodite pentole su fornelli accesi e tenere lontano il materiale combustibile;
- **prevedere**, un controllo periodico da parte di un tecnico qualificato dell'impianto di riscaldamento, della canna fumaria e della cucina;
- **non tenere**, fiammiferi ed accendini alla portata dei bambini;
- **non tenere**, liquidi infiammabili vicino a fonti di calore, non impiegare apparecchi a gas o a fiamma libera (compresi i caminetti) in locali privi di aerazione adeguata;
- **seguire**, scrupolosamente le prescrizioni sulla prevenzione degli incendi emanate ogni anno dal tuo Sindaco con Ordinanza.

#### Come intervenire in caso d'incendio?

- **se prende fuoco una pentola**, per spegnerla basterà appoggiarci sopra un coperchio in modo da soffocare le fiamme;
- **se i vestiti indossati prendono fuoco**, non si deve correre (l'aria alimenta il fuoco !!), bisogna cercare di spogliarsi o cercare di soffocare le fiamme rotolandosi per terra o coprendosi con una coperta;
- **se prende fuoco un apparecchio elettrico**, o una parte dell'impianto elettrico prima di tentare di spegnerlo bisogna staccare la corrente. Ricorda di non utilizzare l'acqua per spegnere un incendio di origine elettrica potresti prendere una forte scossa;
- **se prende fuoco il petrolio e/o la benzina**, non utilizzare l'acqua per spegnere, in quanto tali sostanze a contatto con l'acqua galleggiano e possono diffondere l'incendio in altri luoghi.



## COME COMPORTARSI...

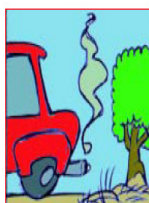
per evitare un incendio boschivo



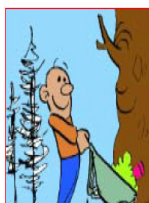
**NON GETTARE MOZZICONI DI SIGARETTA O FIAMMIFERI ANCORA ACCESI** → Possono incendiare l'erba secca delle scarpate lungo strade, ferrovie, ecc.



**È PROIBITO E PERICOLOSO ACCENDERE IL FUOCO NEL BOSCO** → Usa solo le aree attrezzate. Non abbandonare mai il fuoco e prima di andare via accertati che sia completamente spento



**SE DEVI PARCHEGGIARE L'AUTO ACCERTATI CHE LA MARMITTA NON SIA A CONTATTO CON L'ERBA SECCA** → La marmitta caldissima incendierebbe facilmente l'erba secca



**NON ABBANDONARE I RIFIUTI NEI BOSCHI E NELLE DISCARICHE ABUSIVE** → Possono rappresentare un pericoloso combustibile



**NON BRUCIARE, SENZA LE DOVUTE MISURE DI SICUREZZA, LE STOPPIE, LA PAGLIA E ALTRI RESIDUI AGRICOLI** → In pochi minuti potrebbe sfuggirti il controllo del fuoco

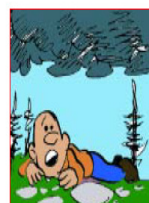


quando l'incendio è in corso

**TELEFONA SUBITO AL 1515 PER DARE L'ALARME SE AVVISTI DELLE FIAMME O ANCHE SOLO DEL FUMO** → Non pensare che altri l'abbiano già fatto. Fornisci le indicazioni necessarie per localizzare l'incendio



**CERCA UNA VIA DI FUGA SICURA: UNA STRADA O UN CORSO D'ACQUA. NON SOSTARE IN LUOGHI VERSO I QUALI SOFFIA IL VENTO** → Potresti rimanere imprigionato tra le fiamme e non avere più una via di fuga



**STENDITI A TERRA IN UN LUOGO DOVE NON C'È VEGETAZIONE INCENDIABILE** → Il fumo tende a salire ed in questo modo eviti di respirarlo



**SE NON HAI ALTRA SCELTA, CERCA DI ATTRAVERSARE IL FUOCO DOVE È MENO INTENSO PER PASSARE DALLA PARTE GIÀ BRUCIATA** → Ti porti così in un luogo sicuro. MA RICORDA: SE NON HAI ALTRA SCELTA!!!



**L'INCENDIO NON È UNO SPETTACOLO, NON SOSTARE LUNGO LE STRADE** → Intralcerei i soccorsi e le comunicazioni necessarie per gestire l'emergenza

## COME COMPORTARSI DURANTE UN INCENDIO DOMESTICO



**SE POSSIBILE CERCA DI USCIRE O PORTATI IN UN LUOGO SICURO** → In questo modo eviterai di respirare fumo e di rimanere coinvolto nell'incendio



**SE AVVERTI UN MALESSERE, CONTATTA IMMEDIATAMENTE IL 118** → Puoi esserti intossicato respirando i fumi o altre sostanze presenti nell'ambiente



**SE IL FUMO È NELLA STANZA, FILTRA L'ARIA ATTRAVERSO UN PANNO, MEGLIO SE BAGNATO, E SDRAIATI SUL PAVIMENTO** → A livello del pavimento l'aria è più respirabile



**PRENDITI CURA DELLE PERSONE NON AUTOSUFFICIENTI E, SE PUOI, AIUTALE A METTERSI AL SICURO** → Potrebbero non rendersi conto del pericolo



**SE IL FUOCO È FUORI DALLA PORTA CERCA DI SIGILLARE, CON STRACCI POSSIBILMENTE BAGNATI, OGNI FESSURA** → Eviti di far entrare il fumo e permetti alla porta di contenere l'incendio



**ACCEDI AI LOCALI INTERESSATI DALL'INCENDIO SOLAMENTE DOPO CHE QUESTI SONO STATI RAFFREDDATI E VENTILATI** → È indispensabile un'abbondante ventilazione per almeno alcune ore



**SE ABITI IN UN CONDOMINIO RICORDA CHE IN CASO D'INCENDIO NON DEVI MAI USARE L'ASCENSORE** → L'ascensore potrebbe rimanere bloccato ed intrappolarti al suo interno



**PRIMA DI RIENTRARE NELL'APPARTAMENTO CONSULTATI CON I VIGILI DEL FUOCO** → Potrebbero esserci ancora situazioni di potenziale pericolo



**IN LUOGHI AFFOLLATI DIRIGITI VERSO LE USCITE DI SICUREZZA PIÙ VICINE, SENZA SPINGERE O GRIDARE** → Le uscite sono realizzate per l'evacuazione rapida di tutte le persone!



**I PRODOTTI ALIMENTARI CHE SONO VENUTI IN CONTATTO CON CALORE O FUMO DA INCENDIO NON SONO PIÙ DA RITENERSI COMMESTIBILI** → Potrebbero essere stati alterati e contaminati